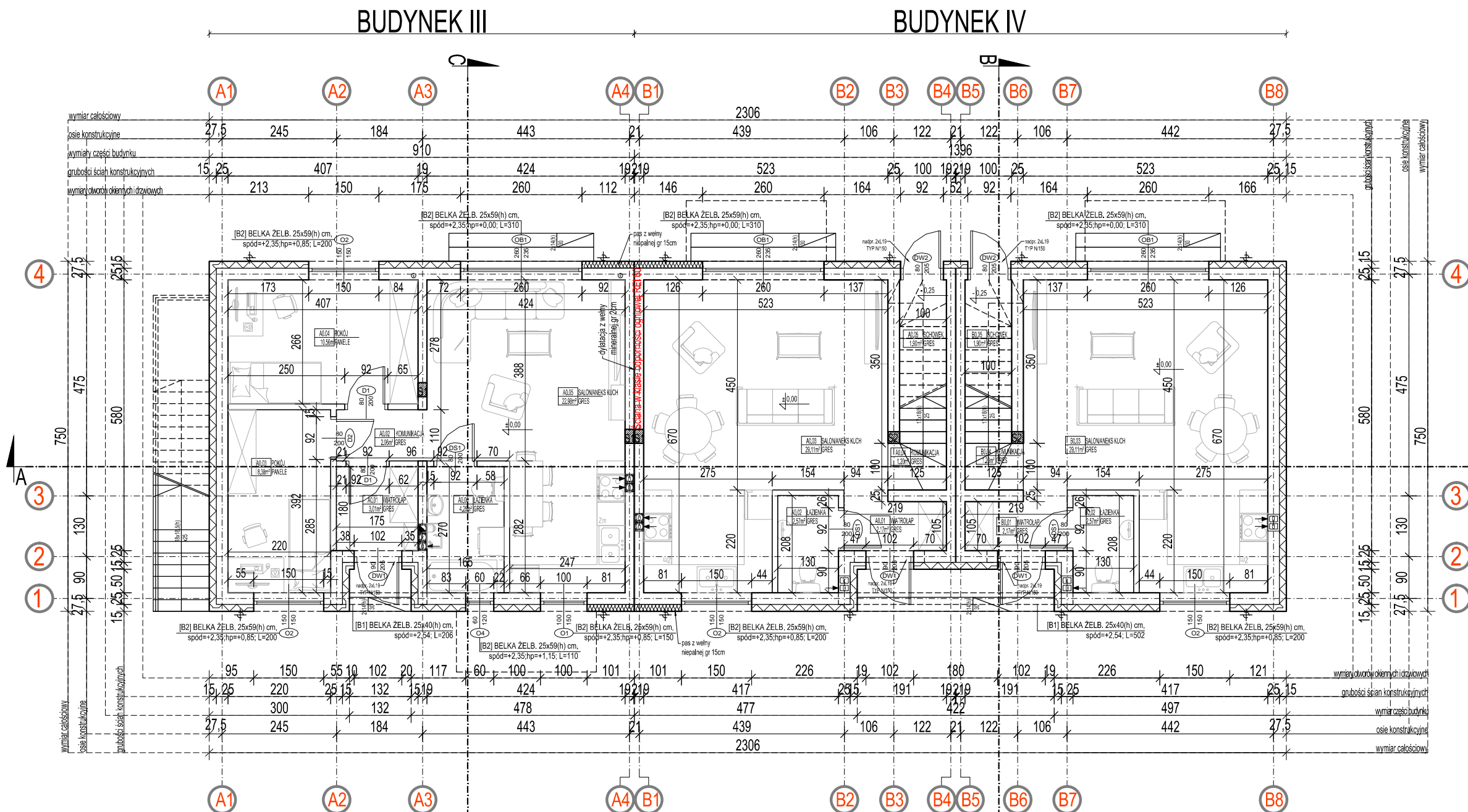


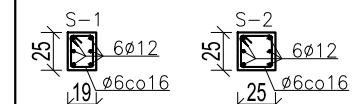
ORIENTACJA:



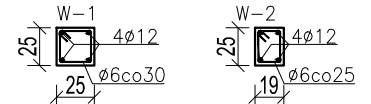
UWAGA! Wszelkie zmiany w realizowanym projekcie należy bezwzględnie konsultować z projektantem. Autor projektu nie zezwala na samowolne, nieuzasadnione przez inwestora i wykonawcę odstępstwa od sporządzanej dokumentacji.



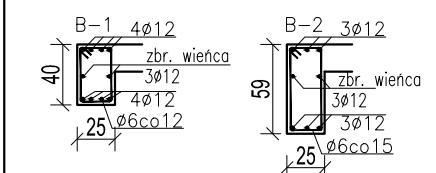
ZBROJENIE SŁUPÓW:



ZBROJENIE WIĘNCÓW:



ZBROJENIE BELEK:



UWAGI:

- Wykonawcy i podwykonawcy są zobowiązani do sprawdzenia projektu, a w szczególności wymiarów przed przystąpieniem do prac budowlanych.
- Wszystkie materiały powinny posiadać certyfikaty dopuszczające do stosowania w budownictwie.
- Elementy konstrukcyjne zgodne z projektem konstrukcyjnym oraz opisem technicznym.
- Pustaki kominowe i wentylacyjne wykonac w wybranym systemie, wymiary zgodne z danymi podanymi przez producenta.
- Rury doprowadzające powietrze z zewnątrz prowadzić pod warstwą posadzki betonowej w gruncie. Rury wykonać z PCV Ø140.
- Wszystkie okna znajdujące się w pomieszczeniach mieszkalnych muszą być zaopatrzone w nawiewniki okienne.
- Elementy stolarki drzwiowej prowadzące do łazienek lub toalet zaopatrzone w elementy wentylacyjne w formie kratki lub otworów o sumarycznym przekroju min. 0,02m².
- W pomieszczeniach o podwyższonej wilgotności powietrza tj. łazienki, pralnia, pomieszczenie gospodarcze, należy wykonać kanał wentylacyjny z wentylatorem napędzanym elektrycznie.

Wszelkie prawa do niniejszej dokumentacji są zarezerwowane na rzecz Autorskiej Pracowni Projektowej KONTIM Architektura i Konstrukcja. Kopowanie, rozpowszechnianie oraz wykorzystywanie zawartych w niej treści bez wiedzy i zgody właściciela jest zabronione.

Kontim Architektura i Konstrukcja
Autorska Pracownia Projektowa
KONTIM Architektura i Konstrukcja
Krysztof Piasecki
ul. Orszagha 13, lok.2
05-230 Kobylka
T: +48 609 132 255
T: +48 696 082 958
E: kontim.projekt@gmail.com

BUDOWA 4 BUDYNKÓW MIESZKALNYCH JEDNORODZINNYCH DWULOKALOWYCH W ZABUDOWIE BLIŹNACZEJ

NAZWA INWESTYCJI:
MARKI, UL. WILCZA

DZ. NR EW. 78/10 OBR. 143402_1.0039

ADRES INWESTYCJI:

BDJ KARANDYS Sp.J.

UL. ZĄBKOWSKA 41C | 05-270 MARKI

INWESTOR:

PROJEKT BUDOWLANY ARCHITEKTURA NR PROJEKTU: DATA: 1:100 LIEPIEC 2019

RYZUT PARTERU **PB-A02**

TREŚĆ RYSUNKU: mgr inż. arch. Jan Tejwan nr upr. BL-POK/05/2002 w specj. arch.

PROJEKT ARCHITEKTURY: mgr inż. Krzysztof Piasecki nr upr. MAZ/0796/PWBKb/16 w specj. konstrukcyjno-budowlanej

PROJEKT ARCHITEKTURY: mgr inż. Krzysztof Piasecki nr upr. MAZ/0796/PWBKb/16 w specj. konstrukcyjno-budowlanej

PROJEKT ARCHITEKTURY: mgr inż. Krzysztof Piasecki nr upr. MAZ/0796/PWBKb/16 w specj. konstrukcyjno-budowlanej

PROJEKT ARCHITEKTURY: mgr inż. Krzysztof Piasecki nr upr. MAZ/0796/PWBKb/16 w specj. konstrukcyjno-budowlanej

PROJEKT ARCHITEKTURY: mgr inż. Krzysztof Piasecki nr upr. MAZ/0796/PWBKb/16 w specj. konstrukcyjno-budowlanej

PROJEKT ARCHITEKTURY: mgr inż. Krzysztof Piasecki nr upr. MAZ/0796/PWBKb/16 w specj. konstrukcyjno-budowlanej

PROJEKT ARCHITEKTURY: mgr inż. Krzysztof Piasecki nr upr. MAZ/0796/PWBKb/16 w specj. konstrukcyjno-budowlanej

ZESTAWIENIE POW. PARTERU BUD III LOK. A			
NR	NAZWA POMIESZCZENIA	POWIERZCHNIA PODSTAWOWA	POWIERZCHNIA POMOCNICZA
A0.01	WIATROŁAP		3.01
A0.02	KOMUNIKACJA		2.06
A0.03	POKÓJ	8.38	
A0.04	POKÓJ	10.56	
A0.05	SALON/ANEKS KUCH	22.98	
A0.06	ŁAZIENKA	4.28	
RAZEM		46.20	5.07
POW. UŻYTKOWA ŁĄCZNIE			51.27

ZESTAWIENIE POW. PARTERU BUD IV LOK. A			
NR	NAZWA POMIESZCZENIA	POWIERZCHNIA PODSTAWOWA	POWIERZCHNIA POMOCNICZA
A0.01	WIATROŁAP		2.17
A0.02	ŁAZIENKA	2.57	
A0.03	SALON/ANEKS KUCH	29.11	
A0.04	KOMUNIKACJA		1.20
A0.05	SCHOWEK		1.90
RAZEM		31.68	5.27
POW. UŻYTKOWA ŁĄCZNIE			36.95

ZESTAWIENIE POW. PARTERU BUD IV LOK. B			
NR	NAZWA POMIESZCZENIA	POWIERZCHNIA PODSTAWOWA	POWIERZCHNIA POMOCNICZA
B0.01	WIATROŁAP		2.17
B0.02	ŁAZIENKA	2.57	
B0.03	SALON/ANEKS KUCH	29.11	
B0.04	KOMUNIKACJA		1.20
B0.05	SCHOWEK		1.90
RAZEM		31.68	5.27
POW. UŻYTKOWA ŁĄCZNIE			36.95

BILANS POWIERZCHNI BUD III LOKAL A	
POW. UŻYTKOWA	51.27 m ²
w tym pow. podstawowa	46.20 m ²
w tym pow. pomocnicza	5.07 m ²

BILANS POWIERZCHNI BUD IV LOKAL A	
POW. UŻYTKOWA	108.69 m ²
w tym pow. podstawowa	91.56 m ²
w tym pow. pomocnicza	17.13 m ²

BILANS POWIERZCHNI BUD III	
POW. UŻYTKOWA	152.50 m ²
w tym pow. podstawowa	128.80 m ²
w tym pow. pomocnicza	23.70 m ²

BILANS POWIERZCHNI BUD IV	
POW. UŻYTKOWA	217.38 m ²
w tym pow. podstawowa	183.12 m ²
w tym pow. pomocnicza	34.26 m ²

CAŁKOWITY BILANS POWIERZCHNI ZAMIERZENIA BUDOWLANEGO	
POW. UŻYTKOWA	369.88 m ²
w tym pow. podstawowa	311.92 m ²
w tym pow. pomocnicza	57.96 m ²

BILANS POWIERZCHNI BUD III LOKAL B	
POW. UŻYTKOWA	101.23 m ²
w tym pow. podstawowa	82.60 m ²
w tym pow. pomocnicza	18.63 m ²

BILANS POWIERZCHNI BUD IV LOKAL B	
POW. UŻYTKOWA	108.69 m ²
w tym pow. podstawowa	91.56 m ²
w tym pow. pomocnicza	17.13 m ²

BILANS POWIERZCHNI BUD III	
POW. ZABUDOWY	67.06 m ²
POW. CAŁKOWITA	203.56 m ²
KUBATURA	692.42 m ³

BILANS POWIERZCHNI BUD IV	
POW. ZABUDOWY	100.93 m ²
POW. CAŁKOWITA	310.33 m ²
KUBATURA	1062.22 m ³

CAŁKOWITY BILANS POWIERZCHNI ZAMIERZENIA BUDOWLANEGO	
POW. ZABUDOWY	167.99 m ²
POW. CAŁKOWITA	513.89 m ²
KUBATURA	1754.64 m ³