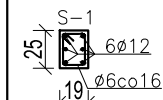


ORIENTACJA:

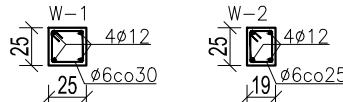


UWAGA! Wszelkie zmiany w realizowanym projekcie należy bezwzględnie konsultować z projektantem. Autor projektu nie zezwala na samowolne, nieuzasadnione przez inwestora i wykonawcę odstępstwa od sporządzanej dokumentacji.

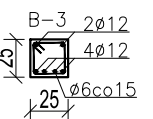
ZBROJENIE SŁUPÓW:



ZBROJENIE WIEŃCÓW:



ZBROJENIE BELEK:



UWAGI:

- Wykonawcy i podwykonawcy są zobowiązani do sprawdzenia projektu, a w szczególności wymiarów przed przystąpieniem do prac budowlanych.
- Wszystkie materiały powinny posiadać certyfikaty dopuszczające do stosowania w budownictwie.
- Elementy konstrukcyjne zgodne z projektem konstrukcyjnym oraz opisem technicznym.
- Pustaki kominowe i wentylacyjne wykonać w wybranym systemie, wymiary zgodne z danymi podanymi przez producenta.
- Rury doprowadzające powietrze z zewnątrz prowadzić pod warstwą posadzki betonowej w gruncie. Rury wykonać z PCV ø140.
- Wszystkie okna znajdujące się w pomieszczeniach mieszkalnych muszą być wyposażone w nawiewniki okienne.
- Elementy stolarki drzwiowej prowadzące do łazienek lub toalet wyposażone w elementy wentylacyjne w formie kratki lub otworów o sumarycznym przekroju min. 0,022m².
- W pomieszczeniach o podwyższonej wilgotności powietrza tj. łazienki, pralnia, pomieszczenie gospodarcze, należy wykonać kanał wentylacyjny z wentylatorem napędzanym elektrycznie.

Wszelkie prawa do niniejszej dokumentacji są zarezerwowane na rzecz Autorskiej Pracowni Projektowej KONTIM Architektura i Konstrukcja. Kopiewanie, rozpowszechnianie oraz wykorzystywanie zawartych w niej treści bez wiedzy i zgody właściciela jest zabronione.

Autorska Pracownia Projektowa
KONTIM Architektura i Konstrukcja
 Krzysztof Piasecki
 ul. Orszagha 13, lok.2
 05-230 Kobylka
 T: +48 609 132 255
 T: +48 696 082 958
 E: kontim.projekt@gmail.com

BUDOWA 4 BUDYNKÓW MIESZKALNYCH JEDNORODZINNYCH DWULOKALOWYCH W ZABUDOWIE BLIŹNIACZEJ

NAZWA INWESTYCJI:

**MARKI, UL. WILCZA
 DZ. NR EW. 78/10 OBR. 143402_1.0039**

ADRES INWESTYCJI:

**BDJ KARANDYS Sp.J.
 UL. ZĄBKOWSKA 41C ; 05-270 MARKI**

INWESTOR:

PROJEKT BUDOWLANY ARCHITEKTURA NR PROJEKTU
 DATA PROJEKTU BRANŻA SKALA
 1:100 DATA
 LIPIEC 2019

RZUT PODDASZA

PB-A04

TREŚĆ RYSUNKU

mgr inż. arch. Jan Tejwan nr upr. BL-POK/05/2002 w specj. arch.

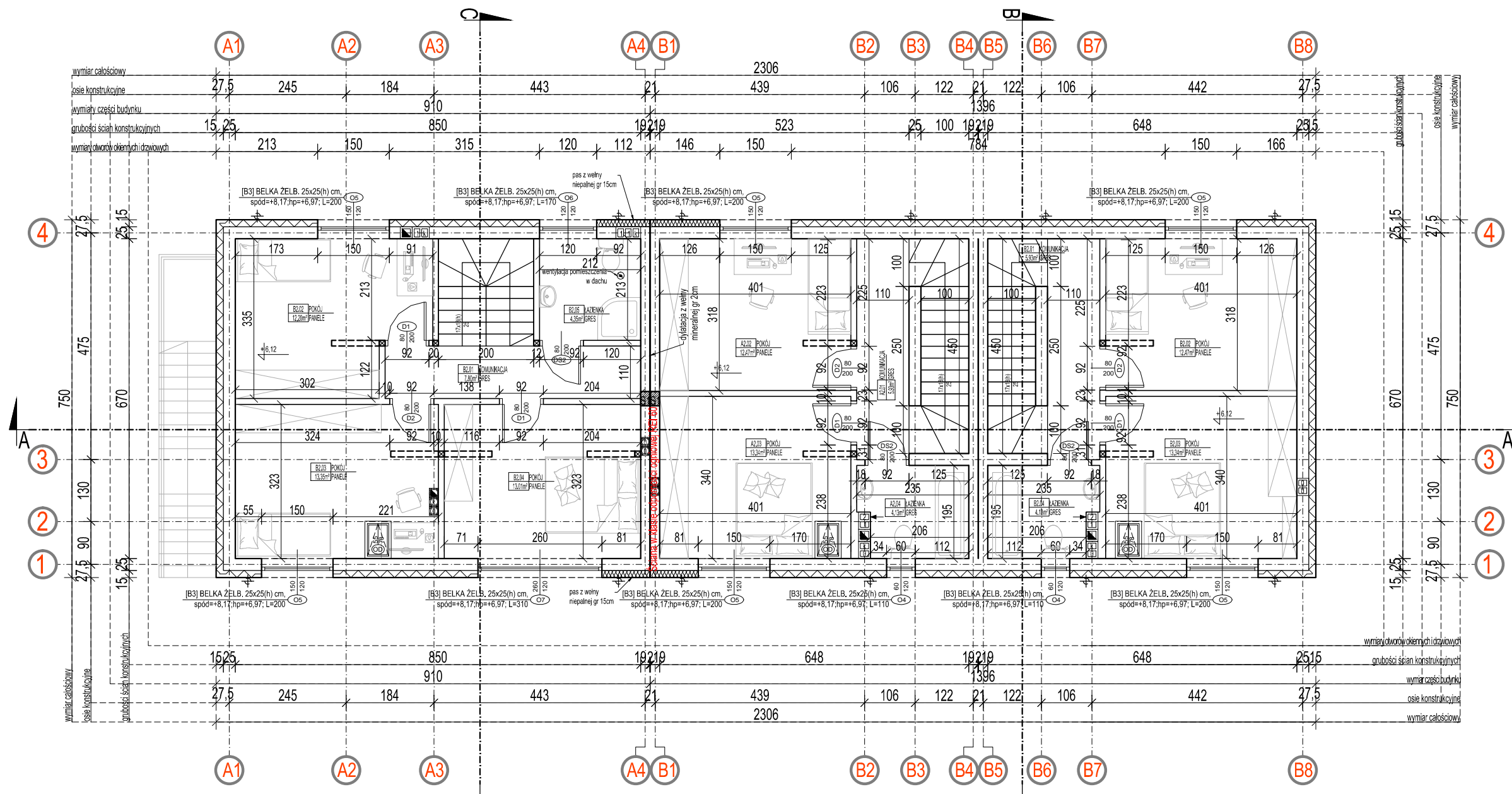
PROJEKT ARCHITEKTURY:

mgr inż. Krzysztof Piasecki nr upr. MAZ/0796/PWBKb/16 w specj. konstrukcyjno-budowlanej

PROJEKT ARCHITEKTURY:

BUDYNEK III

BUDYNEK IV



ZESTAWIENIE POW. PODDASZA BUD III LOK. B		POWIERZCHNIA UŻYTKOWA		NAWIERZCHNIA
NR	NAZWA POMIESZCZENIA	PODSTAWOWA	POMOĆNICZA	
B2.01	KOMUNIKACJA		7.80	GRES
B2.02	POKOJ	12.20		PANELE
B2.03	POKOJ	13.35		PANELE
B2.04	POKOJ	13.01		PANELE
B2.05	ŁAZIENKA	4.35		GRES
RAZEM		42.91	7.80	
POW. UŻYTKOWA ŁĄCZNE			50.71	

ZESTAWIENIE POW. PODDASZA BUD IV LOK. A		POWIERZCHNIA UŻYTKOWA		NAWIERZCHNIA
NR	NAZWA POMIESZCZENIA	PODSTAWOWA	POMOĆNICZA	
A2.01	KOMUNIKACJA		5.93	GRES
A2.02	POKOJ	12.47		PANELE
A2.03	POKOJ	13.34		PANELE
A2.04	ŁAZIENKA	4.13		GRES
RAZEM		29.94	5.93	
POW. UŻYTKOWA ŁĄCZNE			35.87	

ZESTAWIENIE POW. PODDASZA BUD IV LOK. B		POWIERZCHNIA UŻYTKOWA		NAWIERZCHNIA
NR	NAZWA POMIESZCZENIA	PODSTAWOWA	POMOĆNICZA	
B2.01	KOMUNIKACJA		5.93	GRES
B2.02	POKOJ	12.47		PANELE
B2.03	POKOJ	13.34		PANELE
B2.04	ŁAZIENKA	4.13		GRES
RAZEM		29.94	5.93	
POW. UŻYTKOWA ŁĄCZNE			35.87	