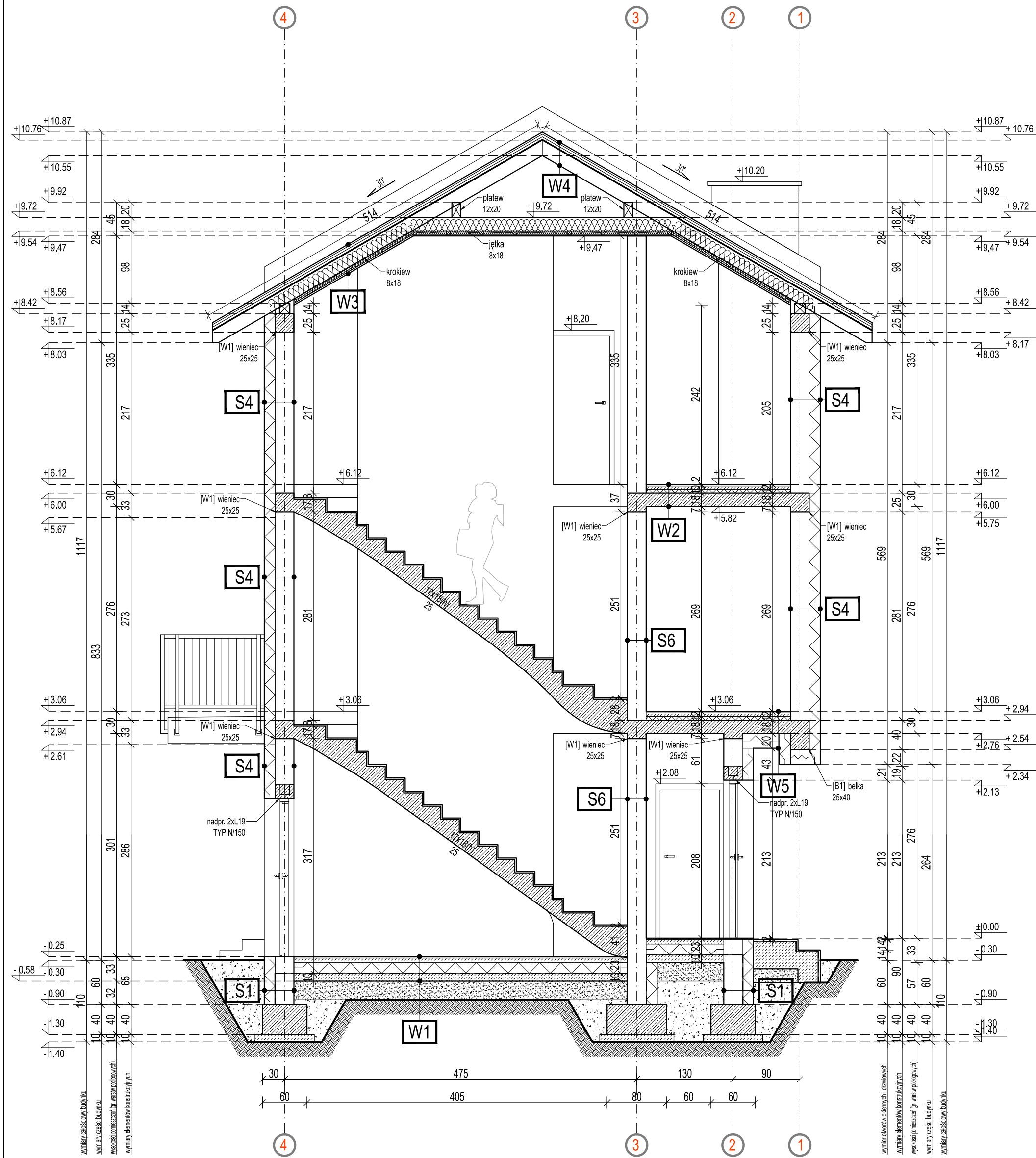


UWAGA! Wszelkie zmiany w realizowanym projekcie należy bezwzględnie konsultować z projektantem. Autor projektu nie zezwala na samowolne, nieuzasadnione przez inwestora i wykonawcę odstępstwa od sporządzanej dokumentacji.



UWAGI:

- Wykonawcy i podwykonawcy są zobowiązani do sprawdzenia projektu, a w szczególności wymiarów przed przystąpieniem do prac budowlanych.
- Wszystkie materiały powinny posiadać certyfikaty dopuszczające do stosowania w budownictwie.
- Elementy konstrukcyjne zgodne z projektem konstrukcyjnym oraz opisem technicznym.
- Wszystkie elementy pionowe i poziome fundamentu zabezpieczyć izolacją przeciwwodną w postaci powłoki malowanej bitumicznej, nanoszonej w trzech warstwach.
- Wyprowadzić zbrojenie słupów (startery) z ław fundamentowych w miejscach zaznaczonych na rysunkach.
- Pod wszystkimi ławami oraz stopami żelbetowymi wykonać podkład z chudego betonu gr. 10 cm.
- Pustaki kominowe i wentylacyjne wykonać w wybranym systemie, wymiary zgodne z danymi podanymi przez producenta tj. 36x56cm i 19x19cm dla pustaków kominowych oraz dla kształtek wentylacyjnych 25x36 i 19x19cm.
- Wykonać obróbki blacharskie kominów, okapów, pasów podrynnowych z blachy ocynkowanej malowanej w kolorze pokrycia.
- Wykonać gąsior kalenicowy.
- Wszystkie okna znajdujące się w pomieszczeniach mieszkalnych muszą być wyposażone w nawiewniki okienne.
- Elementy stolarki drzwiowej prowadzące do łazienek lub toalet wyposażone w elementy wentylacyjne w formie krat lub otworów o sumarycznym przekroju min. 0,022m².

Wszelkie prawa do niniejszej dokumentacji są zastrzeżone na rzecz Autorskiej Pracowni Projektowej KONTIM Architektura i Konstrukcja. Kopowanie, rozpowszechnianie oraz wykorzystywanie zawartych w niej treści bez wiedzy i zgody właściciela jest zabronione.

Kontim ARCHITECTURA & KONSTRUKCJA
Autorska Pracownia Projektowa KONTIM Architektura i Konstrukcja
 Krzysztof Piasecki
 ul. Orszągha 13, lok.2
 05-230 Kobyłka
 T: +48 609 132 255
 T: +48 606 082 958
 E: kontim.projekt@gmail.com

BUDOWA 4 BUDYNKÓW MIESZKALNYCH JEDNORODZINNYCH DWULOKALOWYCH W ZABUDOWIE BLIŹNIACZEJ
NAZWA INWESTYCJI
MARKI, UL. WILCZA
DZ. NR EW. 78/10 OBR. 143402_1.0039
ADRES INWESTYCJI
BDJ KARANDYS Sp.J.
UL. ZĄBKOWSKA 41C ; 05-270 MARKI
INWESTOR

PROJEKT BUDOWLANY	ARCHITECTURA	NR PROJEKTU	LIPIEC
DATA PROJEKTU	ROZDZIAŁ	SKALA	DATA
		1:50	2019

PRZEKRÓJ B-B **PB-A08**
TREŚĆ RYSUNKU

mgr inż. arch. Jan Tejwan nr upr. BL-POKK/05/2002 w specj. arch.
 mgr inż. Krzysztof Piasecki nr upr. MAZ/0796/PWBK/16 w specj. konstrukcyjno-budowlanej