

wymiar całościowy budynku	1294													
wymiary części budynku	67	290	267	222	60	23	290	267	222	60	23	290	311	24,5
osi konstrukcyjne	24,5	207	190	222	207	290	190	222	207	290	190	222	207	24,5
grubości ścian konstrukcyjnych	19	590	10	19	10	580	10	19	10	590	19	600	19	15
wymiar otworów	138	100	192	100	248	100	192	100	248	100	192	100	138	

wymiar całościowy budynku	900													
wymiary części budynku	117,5	250	250	315	250	250	315	250	250	315	250	250	315	117,5
osi konstrukcyjne	117,5	90	250	250	315	250	250	315	250	250	315	250	250	117,5
grubości ścian konstrukcyjnych	19	480	505	480	505	480	505	480	505	480	505	480	505	19
wymiar otworów	129	130	510	130	510	130	510	130	510	130	510	130	409	
grubości ścian konstrukcyjnych	19	375	25	200	19	219	25	385	25	190	10	19	10	15
osi konstrukcyjne	24,5	207	190	222	207	290	190	222	207	290	190	222	207	24,5
wymiary części budynku	624	60	580	60	580	60	580	60	580	60	580	60	624	
wymiar całościowy budynku	1294													

Budynek I,III lokal A – piętro		
IA.1.01	Schody	6.18 Panele
IA.1.02	Korytarz	4.26 Panele
IA.1.03	Garderoba	11.54 Panele
IA.1.04	Łazienka	3.30 Gres
IA.1.05	Pokój	9.33 Panele
IA.1.06	Pokój	9.49 Panele
Suma:		44,1
Pow. użytkowa w tym:		
Pow. podstawowa:		33.66
Pow. pomocnicza:		10.44
Pow. netto:		44,1

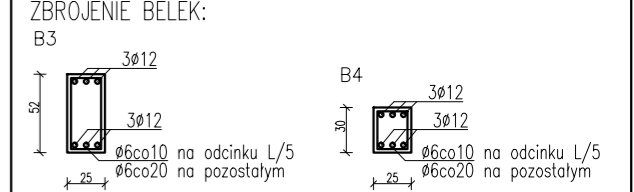
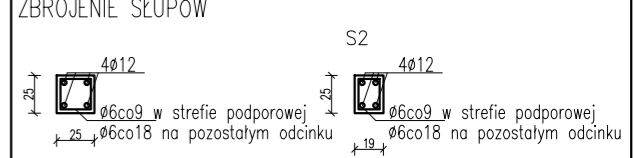
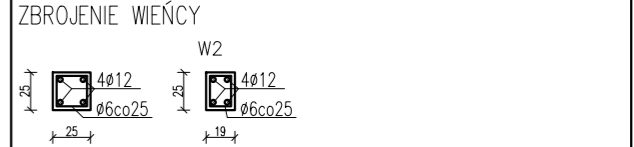
Budynek I,III lokal B – piętro		
IB.1.01	Schody	6.18 Panele
IB.1.02	Korytarz	4.26 Panele
IB.1.03	Garderoba	11.54 Panele
IB.1.04	Łazienka	3.30 Gres
IB.1.05	Pokój	9.33 Panele
IB.1.06	Pokój	9.49 Panele
Suma:		44,1
Pow. użytkowa w tym:		
Pow. podstawowa:		33.66
Pow. pomocnicza:		10.44
Pow. netto:		44,1

Budynek II,IV lokal A – piętro		
IIA.1.01	Schody	6.18 Panele
IIA.1.02	Korytarz	4.26 Panele
IIA.1.03	Garderoba	11.54 Panele
IIA.1.04	Pokój	3.30 Gres
IIA.1.05	Pokój	9.33 Panele
IIA.1.06	Pokój	9.49 Panele
Suma:		44,1
Pow. użytkowa w tym:		
Pow. podstawowa:		33.66
Pow. pomocnicza:		10.44
Pow. netto:		44,1

Budynek II,IV lokal B – piętro		
IIB.1.01	Schody	6.18 Panele
IIB.1.02	Korytarz	4.26 Panele
IIB.1.03	Garderoba	11.54 Panele
IIB.1.04	Pokój	3.30 Gres
IIB.1.05	Pokój	9.33 Panele
IIB.1.06	Pokój	9.49 Panele
Suma:		44,1
Pow. użytkowa w tym:		
Pow. podstawowa:		33.66
Pow. pomocnicza:		10.44
Pow. netto:		44,1

ORIENTACJA:

UWAGA! Wszelkie zmiany w realizowanym projekcie należy bezwzględnie konsultować z projektantem. Autor projektu nie zezwala na samowolne, nieuzasadnione przez inwestora i wykonawcę odstępstwa od sporządzanej dokumentacji.



UWAGI:

- Wykonawcy i podwykonawcy są zobowiązani do sprawdzenia projektu, a w szczególności wymiarów przed przystąpieniem do prac budowlanych.
- Wszystkie materiały powinny posiadać certyfikaty dopuszczające do stosowania w budownictwie.
- Elementy konstrukcyjne zgodne z projektem konstrukcyjnym oraz opisem technicznym.
- Wszystkie elementy pionowe i poziome fundamentu zabezpieczyć izolacją przeciwną w postaci powłoki malowanej bitumicznej, nanoszonej w dwóch warstwach.
- Wyprowadzić zbrojenie słupów (startery) z ław fundamentowych w miejscach zaznaczonych na rysunkach.
- Pod wszystkimi ławami oraz słupami żelbetowymi wykonać podkład z chudego betonu gr. 10 cm.
- Pustaki kominowe i wentylacyjne wykonać w wybranym systemie, wymiary zgodne z danymi podanymi przez producenta tj. 25x25cm dla pustaków kominowych i 25x36cm, 25x25cm dla kształtek wentylacyjnych.
- Rury doprowadzające powietrze z zewnątrz prowadzić pod warstwą posadzki betonowej w gruncie. Rury wykonać z PCV Ø140.
- Wyprowadzić śruby kotwiące z wieńca pod murłatę – M16 co 1,00m.
- Między murłatą i belkami stropowymi, a wieńcem należy zastosować papę podkładową, jako izolację przed wilgocią i korozją biologiczną drewna.
- Wykonać obróbki blacharskie kominów, okapów, z blachy ocynkowanej malowanej w kolorze pokrycia.
- Elementy stolarki drzwiowej prowadzące do łazienek lub toalet zaopatrzone w elementy wentylacyjne w formie krat lub otworów o sumarycznym przekroju min. 0,022m².

Wszelkie prawa do niniejszej dokumentacji są zastrzeżone na rzecz Autorstwa Pracowni Projektowej KONTIM Architektura i Konstrukcja. Kopiowanie, rozpowszechnianie oraz wykorzystywanie zawartych w niej treści bez wiedzy i zgody właściciela jest zabronione.

Kontim
ARCHITEKTURA & KONSTRUKCJA

Autorska Pracownia Projektowa
KONTIM Architektura i Konstrukcja
Krzysztof Piasecki
ul. Orszągha 13, lok.2
05-230 Kobyłka
T: +48 609 132 255
T: +48 696 082 958
E: kontim.projekt@gmail.com

BUDOWA 4 BUDYNKÓW MIESZKALNYCH JEDNORÓDZINNYCH DWULOKALOWYCH W ZABUDOWIE BLIŹNACZEJ

NAZWA INWESTYCJI:
05-270 MARKI, UL. SOWINSKIEGO

JEDN. EW. 143402_1 Marki, DZ. NR EW. 4/11 i 4/12 OBR. 04-08

ADRES INWESTYCJI:
BDJ KARANDYS Sp. j.
05-270 MARKI, UL. ZABKOWSKA 41c

INWESTOR

PROJEKT BUDOWLANY ZAMIENNY	ARCHITEKTURA	NR PROJEKTU	KWIECIEŃ
DATA PROJEKTU	REDAKTA	SKALA	1:100
		DATA	2018

RZUT PIĘTRA

TREŚĆ RYSUNKU

PB-A03

PROJEKT ARCHITEKTURY:
mgr inż. arch. Anna Ciszewska
nr upr. Wa-975/94
w specj. architektonicznej

ZESPÓŁ PROJEKTOWY:
mgr inż. Krzysztof Piasecki
mgr inż. Michał Strzelczyk